



Belgium & Luxembourg

The Global Language of Business

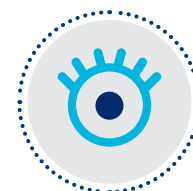
# Hoe maak ik mijn eerste barcode?





Ganda Candy wil zijn snoep verkopen in de retail en moet bijgevolg zijn producten uniek identificeren. Ganda Candy is daarom lid geworden van GS1 Belgium & Luxembourg en ontving het **GS1 bedrijfsprefix '5426854'** en het **GLN '5426854000006'**. Maar wat betekenen deze nummers? Welke volgende stappen moet Ganda Candy ondernemen?

In deze folder leer je hoe Ganda Candy aan de hand van zijn bedrijfsprefix nummers toekent aan zijn producten en deze nummers vervolgens in een barcode vertaalt en verneem je meer over het gebruik van het GLN.



IDENTIFY

## NUMMERS TOEKENNEN AAN DE DETAILHANDELSEENHEDEN

Voor de unieke identificatie van een handelseenheid (= product dat kan worden besteld, geleverd en gefactureerd) gebruikt Ganda Candy een GTIN (= Global Trade Item Number).

Identieke producten krijgen eenzelfde GTIN, verschillende producten een ander GTIN.

Zo krijgen alle zakjes met 200 gram zure beertjes hetzelfde GTIN en de zakjes met 200 gram zuurstokken een ander GTIN.

Detailhandelseenheden krijgen een GTIN met 13 cijfers: **een GTIN-13**. Dit nummer heeft een vaste structuur en begint altijd met het GS1 bedrijfsprefix.



GS1 bedrijfsprefix (54 M1M2 ...) en artikelnummer (X1X2 ...)

Controlecijfer

| GS1 bedrijfsprefix (54 M1M2 ...) en artikelnummer (X1X2 ...) |   |                |                |                |                |                |                |                |                |                |                | Controlecijfer |
|--|---|----------------|----------------|----------------|----------------|----------------|----------------|----------------|----------------|----------------|----------------|----------------|
| 5  | 4 | M <sub>1</sub> | M <sub>2</sub> | M <sub>3</sub> | M <sub>4</sub> | M <sub>5</sub> | X <sub>1</sub> | X <sub>2</sub> | X <sub>3</sub> | X <sub>4</sub> | X <sub>5</sub> | C              |
| 5  | 4 | M <sub>1</sub> | M <sub>2</sub> | M <sub>3</sub> | M <sub>4</sub> | M <sub>5</sub> | M <sub>6</sub> | X <sub>1</sub> | X <sub>2</sub> | X <sub>3</sub> | X <sub>4</sub> | C              |
| 5  | 4 | M <sub>1</sub> | M <sub>2</sub> | M <sub>3</sub> | M <sub>4</sub> | M <sub>5</sub> | M <sub>6</sub> | M <sub>7</sub> | X <sub>1</sub> | X <sub>2</sub> | X <sub>3</sub> | C              |
| 5  | 4 | M <sub>1</sub> | M <sub>2</sub> | M <sub>3</sub> | M <sub>4</sub> | M <sub>5</sub> | M <sub>6</sub> | M <sub>7</sub> | M <sub>8</sub> | X <sub>1</sub> | X <sub>2</sub> | C              |

Het GS1 bedrijfsprefix: wordt door GS1 Belgium & Luxembourg toegekend. Dit prefix is minimum 7 en maximum 10 cijfers lang, afhankelijk van het aantal handelseenheden dat het bedrijf wenst te coderen.

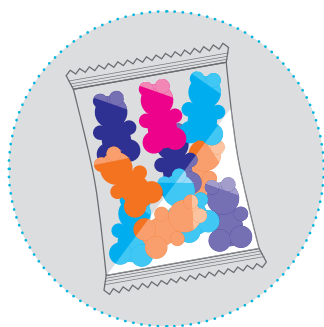
Het artikelnummer: moet Ganda Candy zelf toekennen. Het bedrijfsprefix en het artikelnummer tellen samen altijd 12 cijfers.

Het controlecijfer: wordt op basis van alle voorgaande cijfers berekend.

Zoals GS1 hen heeft aangeraden, heeft Ganda Candy de GTINs sequentieel toegekend aan hun producten. Dit wil zeggen dat er geen betekenis wordt gehecht aan de GTINs, zoals bijvoorbeeld alle zure snoep een artikelnummer geven dat start met 2.

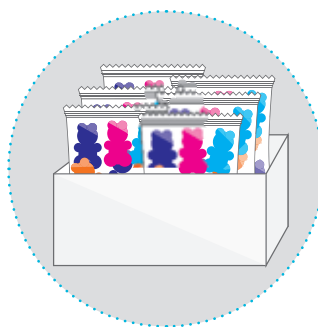
Ganda Candy heeft een database waarin ze zelf bijhouden met welke GTIN elk van hun producten geïdentificeerd is. Dit is immers niet de taak van GS1.

### Voorbeelden



Zakje zure beertjes 200 gram

5426854000013



Doos met 6 zakjes zure beertjes 200 gram

5426854000020



Zakje zuurstokken 200 gram

5426854000037



CAPTURE

## VAN NUMMER NAAR BARCODE

Eenmaal alle producten geïdentificeerd, kan Ganda Candy zijn GTINs in een barcode vertalen.  
Voor detailhandelseenheden wordt hiervoor de EAN-13 barcode gebruikt.

## AFMETINGEN VAN DE EAN-13 BARCODE

Ganda Candy moet ervoor zorgen dat hun barcodes aan bepaalde afmetingen voldoen om scanbaarheid in de winkels te garanderen.

• X-dimensie

• Breedte

• Hoogte

• Marges

De **X-dimensie** zal de **breedte**, **hoogte** en **marges** van een barcode bepalen. De X-dimensie is de breedte van de smalste streep in de barcode. Hoe groter de X-dimensie, hoe breder de barcode en hoe groter de marges links en rechts van de barcode zullen zijn.

Om ervoor te zorgen dat de barcode in alle richtingen leesbaar is, is er een vaste verhouding tussen de **breedte** en de **hoogte** van de barcode. Hoe breder de barcode, hoe hoger deze ook moet zijn.

De lichte marges links en rechts van de barcode worden door de scanner gebruikt om zich in te stellen op de achtergrondkleur. Zorg er daarom voor dat er noch tekst noch afbeeldingen in de marges staan. De linkermarge moet minstens 11 maal de X-dimensie zijn en de rechtermarge 7 maal de X-dimensie.

Onderstaande afmetingen zijn exclusief de leesbare cijfers onder de barcode maar inclusief de verplichte marges.

|                 | X-dimensie | Breedte  | Hoogte   |
|-----------------|------------|----------|----------|
| Minimaal (80%)  | 0.264 mm   | 29.83 mm | 18.28 mm |
| Ideaal (100%)   | 0.330 mm   | 37.29 mm | 22.85 mm |
| Maximaal (200%) | 0.660 mm   | 74.58 mm | 45.70 mm |



**Breedte inclusief marges: 37.29 mm**  
**Met een X-dimensie van 0.330 mm**





CAPTURE

## LET OP EEN GOED KLEURCONTRAST

Ganda Candy moet er ook op toezien dat ze niet zomaar eender welke kleur geven aan de strepen en aan de achtergrond van de barcode.

De strepen moeten donker zijn en de achtergrond licht, zodat er voldoende contrast is. Aangezien een scanner gebruik maakt van rood licht, worden rood en afgeleiden van rood aanzien als lichte kleuren en dus als goede achtergrondkleuren.

Voorbeelden van goede contrasten



Ook mag Ganda Candy geen transparante of erg reflecterende kleuren gebruiken als achtergrond omdat dit het kleurcontrast negatief beïnvloedt.

Voor meer voorbeelden kan Ganda Candy steeds een kleurcontrasttabel aanvragen bij GS1. Zo zijn ze zeker dat ze geen verkeerde kleurcombinaties gebruiken.

## LET OP DE PLAATS VAN DE BARCODE OP DE VERPAKKING

Ganda Candy moet nu de plaats van de barcode op de verpakking bepalen.

De voorkeur gaat naar **rechtsonder op de achterzijde** van de verpakking.

Op gebogen oppervlakken, zoals blikken en flessen, wordt aanbevolen om de strepen te laten meelopen met de ronding. Let op: voorkom vouwen, kreuken of naden en zorg voor voldoende afstand tot hoeken en randen.

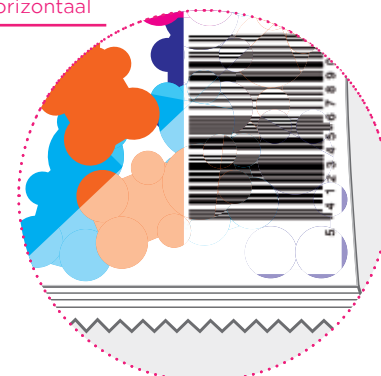
In functie van de beschikbare ruimte kan Ganda Candy de **oriëntatie** van de barcode wijzigen.



strepen verticaal



strepen horizontaal



## NUMMER EN BARCODE TOEKENNEN AAN OMVERPAKKINGEN

Ganda Candy moet ook zijn omverpakkingen, zoals 50 zakjes zure beertjes in een doos, identificeren.

Voor omverpakkingen bestaan meerdere mogelijkheden. Raadpleeg hiervoor het handboek barcodes of contacteer ons voor meer informatie.

### Identificatie omverpakking

**GTIN-13**

of

**GTIN-14**



### Barcode

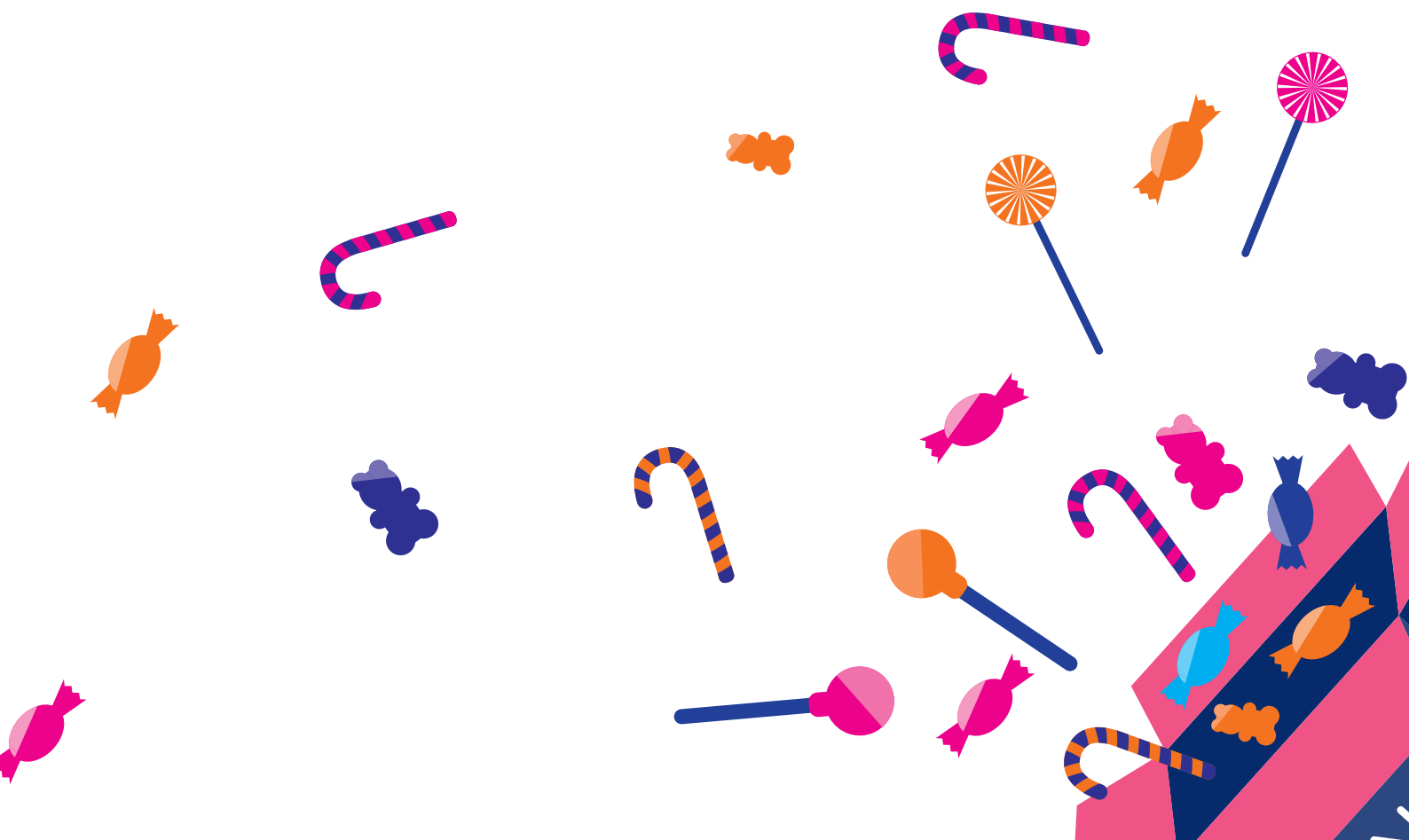
EAN-13  
ITF-14  
GS1-128

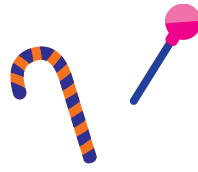
ITF-14  
GS1-128

## DRUKKEN EN CONTROLEREN VAN DE BARCODES

Als laatste stap moet Ganda Candy de etiketten of verpakkingen (laten) drukken. De drukkwaliteit is heel belangrijk.

Slechte drukkwaliteit zorgt ervoor dat de barcode moeilijk tot niet leesbaar is aan de kassa of in de opslagplaats. Om dit te voorkomen en om na te gaan of de afmetingen en structuur van de barcode kloppen, laat Ganda Candy enkele stalen controleren door GS1 Belgium & Luxembourg. Deze dienst is inbegrepen in het lidmaatschap. Hiervoor moeten ze stalen opsturen per post.





# VAN BEDRIJFSPREFIX NAAR GLN

Een GLN is een GS1 identificatiesleutel die een bedrijf of een locatie (filiaal, departement, loskade, ...) identificeert.

Het GLN dat Ganda Candy toegekend kreeg van GS1 Belgium & Luxembourg, **5426854000006**, identificeert hun administratieve hoofdzetel. Indien ze nog andere locaties willen identificeren moeten ze zelf GLNs toekennen, rekening houdend met de volgende structuur:



| GS1 bedrijfsprefix (54 M1M2 ...) en adresnummer (L1L2 ...) |   |                |                |                |                |                |                |                |                |                |                | Controlecijfer |
|--|---|----------------|----------------|----------------|----------------|----------------|----------------|----------------|----------------|----------------|----------------|----------------|
| 5  | 4 | M <sub>1</sub> | M <sub>2</sub> | M <sub>3</sub> | M <sub>4</sub> | M <sub>5</sub> | L <sub>1</sub> | L <sub>2</sub> | L <sub>3</sub> | L <sub>4</sub> | L <sub>5</sub> | C              |
| 5  | 4 | M <sub>1</sub> | M <sub>2</sub> | M <sub>3</sub> | M <sub>4</sub> | M <sub>5</sub> | M <sub>6</sub> | L <sub>1</sub> | L <sub>2</sub> | L <sub>3</sub> | L <sub>4</sub> | C              |
| 5  | 4 | M <sub>1</sub> | M <sub>2</sub> | M <sub>3</sub> | M <sub>4</sub> | M <sub>5</sub> | M <sub>6</sub> | M <sub>7</sub> | L <sub>1</sub> | L <sub>2</sub> | L <sub>3</sub> | C              |
| 5  | 4 | M <sub>1</sub> | M <sub>2</sub> | M <sub>3</sub> | M <sub>4</sub> | M <sub>5</sub> | M <sub>6</sub> | M <sub>7</sub> | M <sub>8</sub> | L <sub>1</sub> | L <sub>2</sub> | C              |

Het GS1 bedrijfsprefix: wordt door GS1 Belgium & Luxembourg toegekend. Dit prefix is minimum 7 en maximum 10 cijfers lang, afhankelijk van het aantal handelseenheden dat het bedrijf wenst te coderen.

Het adresnummer: moet Ganda Candy zelf toekennen. Het bedrijfsprefix en het adresnummer tellen samen altijd 12 cijfers.

Het controlecijfer: wordt op basis van alle voorgaande cijfers berekend.

Aangezien een GLN en een GTIN-13 op identieke manier opgebouwd worden, kunnen een handelseenheid en een plaats hetzelfde nummer krijgen. Ganda Candy kan zo bijvoorbeeld aan hun zakjes drop GTIN **5426854000006** toekennen, identiek aan hun GLN. Beide nummers worden echter in een andere context

gebruikt, waardoor er geen verwarring kan ontstaan over de betekenis van beide identificatiesleutels.

In de **GLN DataBase** kan Ganda Candy zijn GLNs registreren, onderhouden en/of raadplegen.



## Voorbeelden



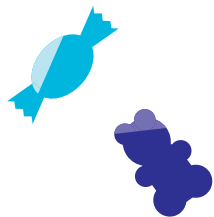
Administratieve hoofdzetel  
5426854000006



Fabriek zuurtjes  
5426854000112



Fabriek chocolade 200  
5426854000129



Databank



Vertaling  
Ganda Candy  
Snoepstraat 25  
1000 Brussel  
Tel: +32 2 225 57 45  
BTW: BE 2546121057  
Email: lowie@gandacandy.com

## HOE EN WAAR GLN'S GEBRUIKEN?

- Dankzij het GLN hoeft Ganda Candy bij elektronische handelsberichten (zoals een bestelling, factuur of levernota) niet telkens alle adresgegevens te vermelden om zich te identificeren. Voorbeeld: voor de bestelling van grondstoffen voor de zuurtjes, kunnen ze met GLN **5426854000112** aangeven waar hun handelspartner de goederen moet leveren.
- Als Ganda Candy gebruik wil maken van een GS1 data pool zoals My Product Manager en My Coupon Manager, dient hun GLN om zich aan te melden bij het invoeren van gegevens.



## WIJ HELPEN U GRAAG!

### Laat uw barcodes door GS1 experts controleren!

Heeft u twijfels omtrent de kwaliteit en scanbaarheid van uw barcode? Laat uw barcode controleren en ontvang een volledig controle-rapport met aanbevelingen en correcties van GS1 Belgium & Luxembourg. Deze dienst is inbegrepen in het lidmaatschap. Wij ontvangen uw stalen liefst per post (GS1 Belgium & Luxembourg - Ravensteingalerij 4 B10 -1000 Brussel). Stalen per mail kunnen wij immers niet zo nauwkeurig controleren.

### Volg een opleiding!

Wij raden u aan om eerst een opleiding te volgen bij GS1 Belgium & Luxembourg alvorens aan de slag te gaan. Zo vermijdt u fouten en onleesbare barcodes. Deze opleidingen zijn inbegrepen in het lidmaatschap.

### Handboek GS1 barcodes?

Voor een meer uitgebreide uitleg over barcodes en identificatie, kan u onze barcode handleiding raadplegen.

### Helpdesk

Voor alle vragen omtrent barcodes en identificatie kan u terecht bij onze helpdesk. Ons team is er om u zo snel mogelijk verder te helpen.



Contacteer ons voor verdere informatie:



Ravensteingalerij 4 B10  
1000 Brussel  
**T** +32 2 229 18 80  
**M** support@gs1belu.org

[www.gs1belu.org](http://www.gs1belu.org)