

Scénarios de facture et note de crédit supportés ou non par le standard d'e-facture HO2C INVOIC pour la facturation aux autorités



L'aperçu ci-dessous reprend les scénarios supportés ou non.

Les scénarios supportés, sont ceux à partir desquels des factures ou notes de crédit sont actuellement envoyées vers les autorités, mais aussi reçues et traitées par les autorités. Les scénarios non supportés, sont ceux qui ne sont pas utilisés par les fournisseurs des autorités, qui font déjà usage du système, dans le cadre de la facturation aux autorités. Mais vraisemblablement bien au sein de leur secteur. Si une entreprise, qui souhaite envoyer aux autorités des e-factures sur la base du standard 'Harmonized Order-to-Cash' (HO2C), utilise un scénario non supporté, GS1 Belgilux analysera alors quelle est la faisabilité dans la pratique.

Scenarios supportés

Factures:

- facture de base (unité de mesure, quantité d'articles exprimée en pièces, pas de ristournes commerciales ou de surtaxes, pas de conditions de paiement, pas d'exonérations de TVA, pas de consignes ou de reusable transport items (RTI) comme des palettes ou des caisses)
- facture avec ristourne commerciale au niveau de la ligne (montant de la ristourne absolu ou pourcentage de la ristourne relatif)
- facture avec produits gratuits
- facture avec exonération de TVA encodée (code EBL001/BMF100)
- facture pour produits en vrac (dont la quantité commandée, livrée et facturée ainsi que le prix unitaire ne sont pas exprimés en pièces, mais par une dimension physique comme le kilogramme, le litre ou le mètre)
- facture avec consignes et/ou reusable transport items (RTI) comme des palettes ou des caisses)

Notes de crédit :

- creditnota voor geretourneerd leeggoed en/of geretourneerde reusable transport items (RTI's bv. paletten of kratten)
- creditnota om foutieve factuur volledig tegen te boeken (en nadien een nieuwe correcte factuur aan te maken)

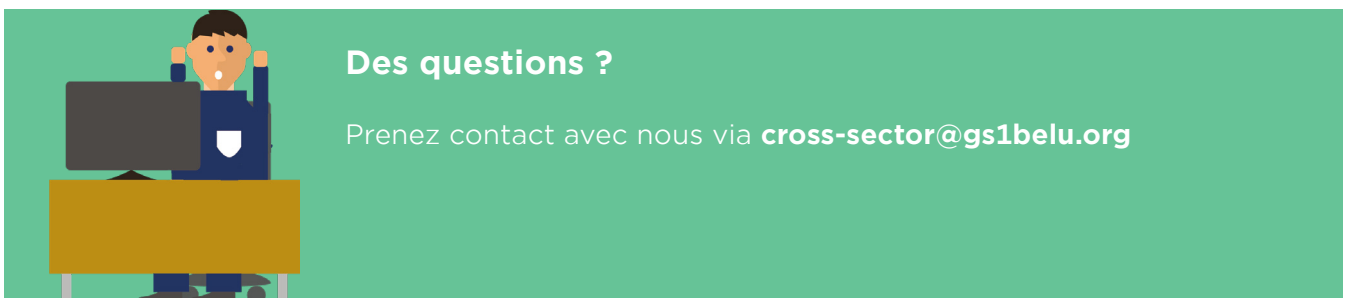
Scenarios non supportés :

Factures :

- facture avec ristourne commerciale au niveau de l'en-tête
- facture avec surtaxes ou niveau de l'en-tête ou de la ligne (comme les frais de transport ou de traitement)
- facture avec conditions de paiement (comme ristourne au comptant ou frais de rappel administratifs)
- facture avec prépaiement de la facture avec exonération de TVA non encodée textuellement (la
- facture comprend, par exemple, la mention "Not subject to VAT, council directive 2006/112/EC, article 3 [...]")
- facture avec solde des consignes et/ou reusable transport items (RTI comme des palettes ou des caisses) envoyés et repris
- facture pour produits en semi-vrac (dont la quantité commandée et livrée est exprimée en pièces, mais dont la quantité facturée [et bien souvent aussi le prix unitaire] est exprimée en dimension physique comme le kilogramme, le litre ou le mètre)
- facture complémentaire pour nombre de produits facturés insuffisant
- facture (note de débit) pour produits facturés à un prix trop bon marché

Notes de crédit :

- note de crédit pour produits retournés
- note de crédit pour produits endommagés qui peuvent éventuellement être détruits
- note de crédit pour nombre de produits facturés trop élevé
- note de crédit pour produits facturés à un prix trop élevé



GS1 Belgium & Luxembourg
Koningstraat 76 b1 - R ue Royale 76 b1
BE-1000 Brussel - Bruxelles
T 02 / 229 18 80 | E info@gs1belu.org
www.gs1belu.org

Follow us on social media!



GS1 is a registered trademark of GS1 AISBL.
All contents copyright © GS1 AISBL 2019