



Digital assets

Specificaties en richtlijnen voor de sector doe-het-zelf, tuin en dier in de Benelux

Versie 1.0, definitief, november 2021



Inhoudsopgave

| | |
|-------------------------------------------------------------------|-----------|
| Inleiding | 3 |
| 1 Digital assets | 4 |
| 1.1 Attributen digital assets | 5 |
| 1.2 Digital assets – gevraagd door de sector | 6 |
| 1.2.1 Veiligheidsinformatieblad (SDS)..... | 6 |
| 1.2.2 Declaration of Performance (DoP) | 6 |
| 1.2.3 Certificaat – biologisch product..... | 7 |
| 1.2.4 Energielabel | 7 |
| 1.2.5 Garantie-informatie..... | 8 |
| 1.2.6 Gebruiks- en bewaarinstructies voor consumenten..... | 8 |
| 1.2.7 Gebruiksaanwijzing/bijsluiter..... | 9 |
| 1.2.8 Gegevens over gevaarlijke stoffen (geen SDS) | 9 |
| 1.2.9 Logo | 10 |
| 1.2.10 Certificaat i.v.m. gewonnen prijzen | 10 |
| 1.2.11 Montage instructies..... | 10 |
| 1.2.12 Productafbeelding met afmetingen | 11 |
| 1.2.13 Productafbeelding van het productetiket | 11 |
| 1.2.14 Technisch gegevensblad | 12 |
| 1.2.15 Video | 12 |
| Bijlage 1: Digital assets via GS1 webinterface delen | 13 |
| Bijlage 2: Overzicht GDSN digital assets codes | 13 |
| Bijlage 3: Versiebeheer | 20 |

Inleiding

Online aankopen groeien explosief en consumenten gebruiken steeds meer online kanalen om zich goed te oriënteren voor het uitvoeren van een klus. Ook stelt de overheid steeds meer eisen. Naast betrouwbare productinformatie en productafbeeldingen hebben ketenpartijen daarom steeds meer documenten (digital assets) nodig: voor interne processen, maar ook voor (online) klanten.

De digital assets kunnen - net als productinformatie en productafbeeldingen - ook via het Global Data Synchronisation Network (GDSN) worden gedeeld. In België en Luxemburg gaat dit via My Product Manager en in Nederland via GS1 Data Source.

Voor het delen van productafbeeldingen hebben vertegenwoordigers uit de sector doe-het-zelf, tuin en dier in de Benelux al gedetailleerde afspraken (richtlijnen) gemaakt. Denk dan aan:

- Productafbeeldingen
- Montageafbeeldingen
- Mobile ready hero afbeeldingen
- 360° productafbeeldingen
- Afbeeldingen van een artikel uit de verpakking

De richtlijnen voor deze productafbeeldingen vindt u op de website van [GS1 Belgium & Luxembourg](#) en [GS1 Nederland](#).

Digital assets

In dit document staat welke andere types digital assets (zoals veiligheidsinformatiebladen en logo's) bedrijven in de Benelux doe-het-zelf-, tuin- en diersector met elkaar willen en kunnen delen en welke attributen daarvoor gebruikt worden.

De lijst met digital assets met bijhorende definities die de basis vormt voor dit document, is gebaseerd op de [GS1 global standaard](#).

Let op!

Stem steeds op voorhand met uw klanten af welke digital assets zij willen ontvangen en wanneer.

1 Digital assets

Hieronder vindt u een overzicht van de verschillende type digital assets die retailers in de doe-het-zelf-, tuin- en diersector in de Benelux via de GS1 datapool willen ontvangen.

Deze digital assets worden al via de datapool gedeeld:

- Productafbeeldingen
- Veiligheidsinformatiebladen (SDS)
- Declaration of Performance bestanden (DoP)

De volgende digital assets worden nog niet gedeeld, maar als deze assets voor uw producten van toepassing zijn, is het wenselijk dat u deze wel via de GS1 datapool deelt. Neem hierover wel vooraf contact met uw klanten op.

- Certificaat – biologisch product
- Energielabel
- Garantie-informatie
- Gebruiks- en bewaarinstructies voor consumenten
- Gebruiksaanwijzing/bijsluiter
- Gegevens over gevaarlijke stoffen (geen SDS)
- Logo
- Certificaat i.v.m. gewonnen prijzen
- Montage-instructies
- Productafbeelding met afmetingen
- Productafbeelding van het productetiket
- Technisch gegevensblad
- Video

Hoe kunt u digital assets delen?

- Leveranciers met een eigen openbare Digital Asset Management (DAM) systeem kunnen de assets met klanten te delen via een URL (link).
- Leveranciers die de GS1 webinterface gebruiken kunnen ook het digital asset bestand in de webinterface uploaden. In bijlage 1 van dit document vindt u een uitleg over hoe u dit in de GS1 webinterface kunt doen.
- Leveranciers met een eigen connectie (M2M) met de GS1 datapool kunnen de digital asset ook delen via de GS1 datapool. De velden daarvoor staan in de module 'referencedFileDetailInformationModule'. In de tab 'FieldDefinitions' van het datamodel zijn met behulp van de FieldID de details over deze velden terug te vinden.

Vanaf paragraaf 1.2 staat per type asset die door de sector gevraagd wordt, hoe u deze via de datapool kunt delen. Daarnaast vindt u in bijlage 2 van dit document een volledig overzicht van *alle* digital assets die via de GS1 datapool kunnen worden gedeeld.

1.1 Attributen digital assets

De onderstaande attributen worden gebruikt voor het delen van digital assets. Maar soms is het noodzakelijk om ook voor het product zelf attributen in te vullen, bijvoorbeeld voor gevaarlijke stoffen. Meer details over deze attributen vindt u in het datamodel. De meest recente versie is altijd te vinden op de website van [GS1 Belgium & Luxembourg](#) of [GS1 Nederland](#).

Aandachtspunten

- Het kan voorkomen dat groothandels producten van toeleveranciers leveren aan klanten (retailers). Wij adviseren dan om altijd de URL (link) naar het aangeleverde document van toeleveranciers, bijvoorbeeld een veiligheidsinformatieblad, ongewijzigd via de GS1 datapool met klanten te delen. Zo wordt de meest recente versie van het document gedeeld.
- 1 digital asset is vaak geldig voor meerdere artikelen. In de datapool moet u deze asset wel aan elk individuele artikel (GTIN) koppelen. Het is in de GS1 webinterface dus niet mogelijk om in een keer een digital asset aan meerdere artikelen tegelijkertijd te koppelen.
- PDF bestanden moeten altijd zonder kniplijnen (clipping paths) en in een gecomprimeerde (light) versie worden gedeeld.

| FieldID | Attribuut | Voorbeeld | Toelichting |
|---------|-----------------------------------|--------------------------------|-----------------------------------------------------------------------------------------------------------------------------------------------------------------------------------------------------|
| 6.445 | Type externe bron | Logo | Het type bestand, bijvoorbeeld een fabrikant- of merklogo van het product. |
| 6.446 | URL externe bron | Voorbeeld link | De URL waarmee de digital asset kan worden bekeken of opgeslagen. |
| 6.447 | URL externe bron taalcode | NL | Taalcode voor de digital assets (indien van toepassing). |
| 7.206 | Bestandsformaat naam externe bron | JPG | Het formaat van de externe bron, bijvoorbeeld TIFF, JPG, PDF of GIF. |
| 6.448 | Bestandsnaam externe bron | 08712345678906_LOGO_NL | Het advies is om voor digital assets te beginnen met de GTIN (14 cijfers), gevolgd door welk type digital asset het is (zie bijlage 2, kolom GDSN code) en eventueel de vermelding van de taalcode. |
| 8.457 | Einddatum van het bestand | 2025-02-25T00:00:00 | Datum tot wanneer het bestand geldig is. Dit kan bijvoorbeeld belangrijk zijn voor certificaten. |
| 8.458 | Ingangsdatum van het bestand | 2021-02-25T00:00:00 | Datum vanaf wanneer het bestand geldig is. Dit kan bijvoorbeeld belangrijk zijn voor promotionele afbeeldingen, die tijdelijk gebruikt worden. |

1.2 Digital assets – gevraagd door de sector

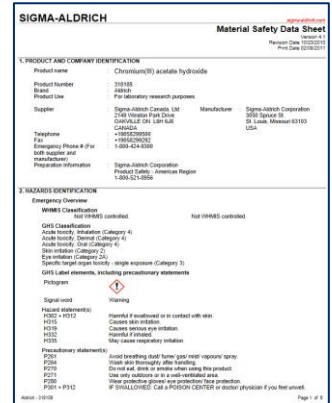
Hieronder vindt u een beschrijving van de digital assets die retailers in de sector vragen.

1.2.1 Veiligheidsinformatieblad (SDS)

Een veiligheidsinformatieblad, oftewel een Safety Data Sheet (SDS), is een gestructureerd document met informatie over de risico's van een gevaarlijke stof en met aanbevelingen voor het veilig gebruik ervan.

Als u bij het attribuut 3.067 'Type verordening/richtlijn' de code 'SAFETY_DATA_SHEET_REQUIRED' kiest, voeg dan het veiligheidsblad (SDS) toe. Dat kan een afbeelding of een document zijn.

Daarnaast is het nodig om voor het product zelf ook bepaalde attributen over gevaarlijke stoffen in te vullen. In het GS1 datamodel kunt u deze vinden in de tab 'Fielddefinitions' door te filteren in kolom Y 'Attribute Category' op de waarde 'Dangerous goods'.



| FieldID | Attribuut | Voorbeeld |
|---------|--------------------------------------------------------------------------|-----------------------------------------------------------|
| 6.445 | Type externe bron (GDSN code) <i>Omschrijving in GS1 webinterface</i> | SAFETY_DATA_SHEET <i>SDS/veiligheidsinformatieblad</i> |
| 6.446 | URL externe bron | Voorbeeld link |
| 6.447 | URL externe bron taalcode | EN |
| 7.206 | Bestandsformaat naam externe bron | PDF |
| 6.448 | Bestandsnaam externe bron | 08712345678906_SDS_DATA_SHEET_EN |
| 8.457 | Einddatum van het bestand | 2025-02-25T00:00:00 |
| 8.458 | Ingangsdatum van het bestand | 2021-02-25T00:00:00 |

1.2.2 Declaration of Performance (DoP)

Als gevolg van de Europese Verordening Bouwproducten is de toeleverende industrie (fabrikanten, importeurs en distributeurs) sinds 1 juli 2013 verplicht om bij CE-gemarkeerde producten een prestatieverklaring mee te leveren. Deze verklaring wordt Declaration of Performance (DoP) genoemd. De DoP wordt opgesteld door de fabrikant en geeft informatie over de belangrijkste prestaties van het product en het beoogde gebruik ervan.

Het DoP-bestand kan via een URL (link) van een afbeelding of een document worden gedeeld.

Als u bij het attribuut 5.067 'Indicatie DoP wettelijk verplicht' aangeeft dat dit van toepassing is, voeg de DoP dan als bestand toe.

Daarnaast is het nodig om bepaalde attributen in te vullen. In het datamodel kunt u deze vinden in de tab 'Fielddefinitions' door te filteren in kolom Y 'Attribute Category' op de waarde 'Declaration of Performance'.



| FieldID | Attribuut | Voorbeeld |
|---------|------------------------------------------------------------------|-----------------------------------------------------------|
| 6.445 | Type externe bron (GDSN code) <i>Naam in GS1 webinterface</i> | DOP_SHEET <i>DOP-blad (Declaration of Performance)</i> |
| 6.446 | URL externe bron | Voorbeeld link |
| 6.447 | URL externe bron taalcode | NL |
| 7.206 | Bestandsformaat naam externe bron | PDF |
| 6.448 | Bestandsnaam externe bron | 08712345678906_DOP_SHEET_NL |
| 8.457 | Einddatum van het bestand | 2025-02-25T00:00:00 |
| 8.458 | Ingangsdatum van het bestand | 2021-02-25T00:00:00 |

1.2.3 Certificaat – biologisch product

Een certificaat dat aan een biologisch product is toegekend. Het certificaat wordt via een URL (link) of via een bestand gedeeld.

Het logo van het biologisch certificaat wordt via URL met een andere GDSN code gedeeld. Zie voor meer informatie 1.2.9 (FieldID 6.445).

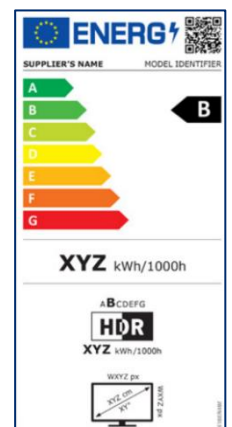
| FieldID | Attribuut | Voorbeeld |
|---------|------------------------------------------------------------------|----------------------------------------------------------------|
| 6.445 | Type externe bron (GDSN code) <i>Naam in GS1 webinterface</i> | ORGANIC_CERTIFICATE <i>Certificaat - biologisch product</i> |
| 6.446 | URL externe bron | Geen voorbeeld beschikbaar |
| 6.447 | URL externe bron taalcode | NL |
| 7.206 | Bestandsformaat naam externe bron | PDF |
| 6.448 | Bestandsnaam externe bron | 08712345678906_ORGANIC_CERTIFICATE_NL |
| 8.457 | Einddatum van het bestand | 2025-02-25T00:00:00 |
| 8.458 | Ingangsdatum van het bestand | 2021-02-25T00:00:00 |

1.2.4 Energielabel

Het energielabel geeft inzicht in het energieverbruik van het product. Op 19 mei 2010 heeft de EU richtlijn 2010/30/EU over energielabels vastgesteld. Energielabels helpen consumenten bij het kiezen van producten die energie besparen. Ze zijn te vinden op een selectie van witgoed en andere producten en bedoeld om klanten te laten zien hoe energie-efficiënt een product is voordat ze het kopen.

Het energielabel van het product kan via een URL (link) of een bestand worden gedeeld. Voor het label gelden in de Europese Unie de volgende eisen:

| | |
|------------------|------------------|
| Minimale grootte | 230 x 460 pixels |
| Verhouding | 1:2 |
| Type | JPG/JPEG |



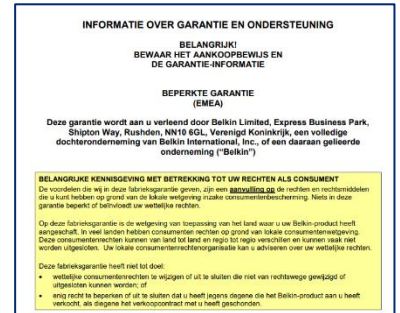
| FieldID | Attribuut | Voorbeeld |
|---------|------------------------------------------------------------------|-------------------------------------|
| 6.445 | Type externe bron (GDSN code) <i>Naam in GS1 webinterface</i> | ENERGY_LABEL <i>Energielabel</i> |
| 6.446 | URL externe bron | Voorbeeld link |
| 6.447 | URL externe bron taalcode | NL |
| 7.206 | Bestandsformaat naam externe bron | JPG/JPEG |
| 6.448 | Bestandsnaam externe bron | 08712345678906_ENERGY_LABEL_NL |
| 8.457 | Einddatum van het bestand | 2025-02-25T00:00:00 |

| FieldID | Attribuut | Voorbeeld |
|---------|------------------------------|---------------------|
| 8.458 | Ingangsdatum van het bestand | 2021-02-25T00:00:00 |

1.2.5 Garantie-informatie

Het bestand bevat informatie over een door een bedrijf gegeven garantie dat een product betrouwbaar en vrij van bekende gebreken is en dat de verkoper defecte onderdelen binnen een bepaalde termijn en onder bepaalde voorwaarden kosteloos zal repareren of vervangen.

De informatie kan via een URL (link) naar een bestand worden gedeeld.

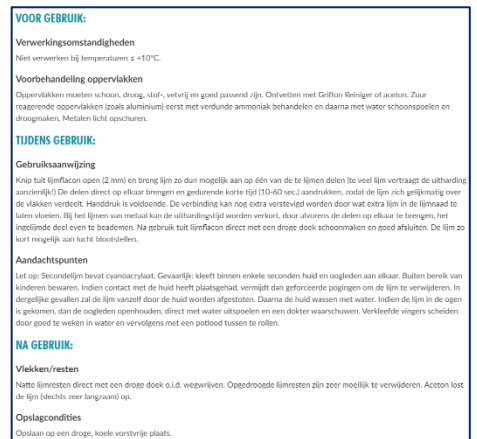


| FieldID | Attribuut | Voorbeeld |
|---------|------------------------------------------------------------------|----------------------------------------------------|
| 6.445 | Type externe bron (GDSN code) <i>Naam in GS1 webinterface</i> | WARRANTY_INFORMATION <i>Garantie-informatie</i> |
| 6.446 | URL externe bron | Geen voorbeeld beschikbaar |
| 6.447 | URL externe bron taalcode | NL |
| 7.206 | Bestandsformaat naam externe bron | PDF |
| 6.448 | Bestandsnaam externe bron | 08712345678906_ WARRANTY_INFORMATION_NL |
| 8.457 | Einddatum van het bestand | 2025-02-25T00:00:00 |
| 8.458 | Ingangsdatum van het bestand | 2021-02-25T00:00:00 |

1.2.6 Gebruiks- en bewaarinstructies voor consumenten

Link naar een website, bestand of afbeelding met de aanbevelingen van de fabrikant voor de manier waarop de consument of de eindverbruiker het product kan gebruiken en/of bewaren.

Dit is geen gebruiksaanwijzing/bijsluiter. Deze wordt via URL met een andere GDSN code gedeeld. Voor meer informatie zie 1.2.7 (FieldID 6.445).

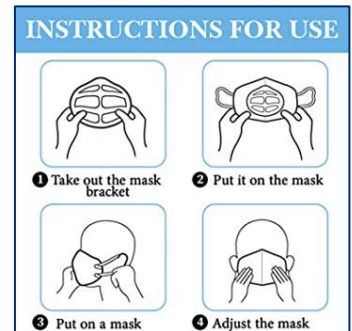


| FieldID | Attribuut | Voorbeeld |
|---------|------------------------------------------------------------------|-----------------------------------------------------------------------------------------|
| 6.445 | Type externe bron (GDSN code) <i>Naam in GS1 webinterface</i> | CONSUMER_HANDLING_AND_STORAGE <i>Gebruiks- en bewaarinstructies voor consumenten</i> |
| 6.446 | URL externe bron | Voorbeeld link |
| 6.447 | URL externe bron taalcode | NL |
| 7.206 | Bestandsformaat naam externe bron | PDF |

| FieldID | Attribuut | Voorbeeld |
|---------|------------------------------|-------------------------------------------------|
| 6.448 | Bestandsnaam externe bron | 08712345678906_CONSUMER_HANDLING_AND_STORAGE_NL |
| 8.457 | Einddatum van het bestand | 2025-02-25T00:00:00 |
| 8.458 | Ingangsdatum van het bestand | 2021-02-25T00:00:00 |

1.2.7 Gebruiksaanwijzing/bijsluiter

De gebruiksaanwijzing/bijsluiter geeft een instructie voor hoe de consument het product moet gebruiken. De gebruiksaanwijzing wordt via een URL (link) naar een PDF-bestand gedeeld.



| FieldID | Attribuut | Voorbeeld |
|---------|------------------------------------------------------------------|---------------------------------------------|
| 6.445 | Type externe bron (GDSN code) <i>Naam in GS1 webinterface</i> | IFU <i>Gebruiksaanwijzing/bijsluiter</i> |
| 6.446 | URL externe bron | Geen voorbeeld beschikbaar |
| 6.447 | URL externe bron taalcode | NL |
| 7.206 | Bestandsformaat naam externe bron | PDF |
| 6.448 | Bestandsnaam externe bron | 08712345678906_IFU_NL |
| 8.457 | Einddatum van het bestand | 2025-02-25T00:00:00 |
| 8.458 | Ingangsdatum van het bestand | 2021-02-25T00:00:00 |

1.2.8 Gegevens over gevaarlijke stoffen (geen SDS)

URL (link) naar een bestand waar de te lokaliseren aanvullende 'out of netwerk' gegevens voor de controle van gevaarlijke stoffen kan worden gevonden. Dit is dus geen veiligheidsinformatieblad (SDS) van het product.



| FieldID | Attribuut | Voorbeeld |
|---------|------------------------------------------------------------------|-----------------------------------------------------------------------|
| 6.445 | Type externe bron (GDSN code) <i>Naam in GS1 webinterface</i> | HAZARDOUS_SUBSTANCES_DATA <i>Gegevens over gevaarlijke stoffen</i> |
| 6.446 | URL externe bron | Geen voorbeeld beschikbaar |
| 6.447 | URL externe bron taalcode | NL |
| 7.206 | Bestandsformaat naam externe bron | PDF |
| 6.448 | Bestandsnaam externe bron | 08712345678906_HAZARDOUS_SUBSTANCES_DATA_NL |
| 8.457 | Einddatum van het bestand | 2025-02-25T00:00:00 |
| 8.458 | Ingangsdatum van het bestand | 2021-02-25T00:00:00 |

1.2.9 Logo

URL (link) naar een bestand met een logo. Voorbeelden zijn fabrikant- of merklogo, duurzaamheidslogo.



| | |
|---------|--------------------------------------------|
| Grootte | Maximaal 40 pixels hoog en 132 pixels lang |
| Format | JPG |

| FieldID | Attribuut | Voorbeeld |
|---------|------------------------------------------------------------------|----------------------------|
| 6.445 | Type externe bron (GDSN code) <i>Naam in GS1 webinterface</i> | LOGO <i>Logo</i> |
| 6.446 | URL externe bron | Geen voorbeeld beschikbaar |
| 6.447 | URL externe bron taalcode | NL |
| 7.206 | Bestandsformaat naam externe bron | JPG |
| 6.448 | Bestandsnaam externe bron | 08712345678906_LOGO_NL |
| 8.457 | Einddatum van het bestand | 2025-02-25T00:00:00 |
| 8.458 | Ingangsdatum van het bestand | 2021-02-25T00:00:00 |

1.2.10 Certificaat i.v.m. gewonnen prijzen

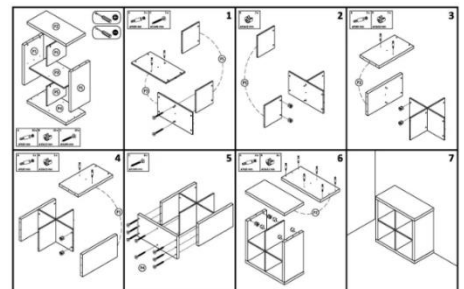
Het certificaat is een schriftelijk document dat door een toekenningscomité is opgesteld en met de voorwaarden van de toekenning van de prijs.

Het logo van het certificaat wordt via URL met een andere GDSN code gedeeld. Zie voor meer informatie 1.2.9 (FieldID 6.445).

1.2.11 Montage instructies

URL (link) naar een bestand waarin wordt uitgelegd hoe de consument het product moet monteren (samenstellen).

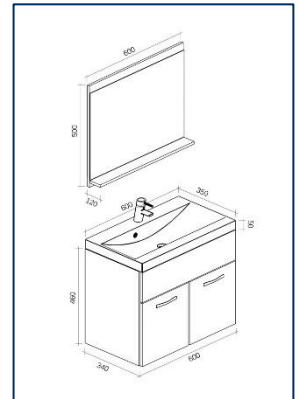
De instructie wordt via een URL naar een PDF-bestand gedeeld.



| FieldID | Attribuut | Voorbeeld |
|---------|------------------------------------------------------------------|-----------------------------------------------------|
| 6.445 | Type externe bron (GDSN code) <i>Naam in GS1 webinterface</i> | ASSEMBLY_INSTRUCTIONS <i>Montage instructies</i> |
| 6.446 | URL externe bron | Geen voorbeeld beschikbaar |
| 6.447 | URL externe bron taalcode | NL |
| 7.206 | Bestandsformaat naam externe bron | PDF |
| 6.448 | Bestandsnaam externe bron | 08712345678906_ASSEMBLY_INSTRUCTIONS_NL |
| 8.457 | Einddatum van het bestand | 2025-02-25T00:00:00 |
| 8.458 | Ingangsdatum van het bestand | 2021-02-25T00:00:00 |

1.2.12 Productafbeelding met afmetingen

URL (link) naar een website of afbeelding van het product met zijn afmetingen of een tekening van het product.



| FieldID | Attribuut | Voorbeeld |
|---------|------------------------------------------------------------------|-----------------------------------------------------------------------------|
| 6.445 | Type externe bron (GDSN code) <i>Naam in GS1 webinterface</i> | TRADE_ITEM_IMAGE_WITH_DIMENSIONS <i>Productafbeelding met afmetingen</i> |
| 6.446 | URL externe bron | Geen voorbeeld beschikbaar |
| 6.447 | URL externe bron taalcode | NL |
| 7.206 | Bestandsformaat naam externe bron | TIFF |
| 6.448 | Bestandsnaam externe bron | GTIN_TRADE_ITEM_IMAGE_WITH_DIMENSION S_NL |
| 8.457 | Einddatum van het bestand | 2025-02-25T00:00:00 |
| 8.458 | Ingangsdatum van het bestand | 2021-02-25T00:00:00 |

1.2.13 Productafbeelding van het productetiket

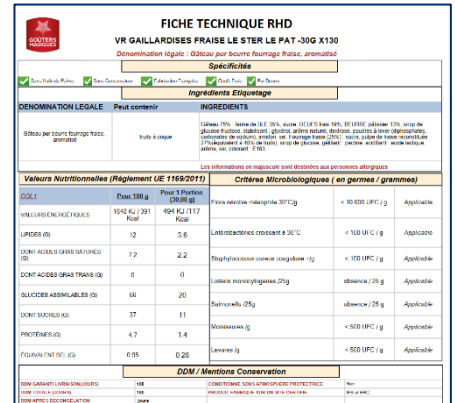
Een visuele weergave van het etiket dat op de verpakking van het product (consumenteneenheid) staat. De productafbeelding wordt via een URL (link) naar een bestand (zonder uitknippaden) gedeeld.



| FieldID | Attribuut | Voorbeeld |
|---------|------------------------------------------------------------------|------------------------------------------------------------------------------|
| 6.445 | Type externe bron (GDSN code) <i>Naam in GS1 webinterface</i> | PRODUCT_LABEL_IMAGE <i>Productafbeelding/-foto van etiket van product</i> |
| 6.446 | URL externe bron | Geen voorbeeld beschikbaar |
| 6.447 | URL externe bron taalcode | NL |
| 7.206 | Bestandsformaat naam externe bron | PDF |
| 6.448 | Bestandsnaam externe bron | 08712345678906_PRODUCT_LABEL_IMAGE NL |
| 8.457 | Einddatum van het bestand | 2025-02-25T00:00:00 |
| 8.458 | Ingangsdatum van het bestand | 2021-02-25T00:00:00 |

1.2.14 Technisch gegevensblad

Het door de fabrikant opgestelde productdossier is een samenvatting van de technische kenmerken en andere eigenschappen van het product voor technische en commerciële doeleinden.



| FieldID | Attribuut | Voorbeeld |
|---------|------------------------------------------------------------------|-------------------------------------------------------|
| 6.445 | Type externe bron (GDSN code) <i>Naam in GS1 webinterface</i> | TECHNICAL_DATA_SHEET <i>Technisch gegevensblad</i> |
| 6.446 | URL externe bron | Voorbeeld link |
| 6.447 | URL externe bron taalcode | FR |
| 7.206 | Bestandsformaat naam externe bron | PDF |
| 6.448 | Bestandsnaam externe bron | 08712345678906_TECHNICAL_DATA_SHEET_NL |
| 8.457 | Einddatum van het bestand | 2025-02-25T00:00:00 |
| 8.458 | Ingangsdatum van het bestand | 2021-02-25T00:00:00 |

1.2.15 Video

Link naar een video die relevant is voor het product. Voorbeelden zijn unboxing video's, instructievideo's en klusvideo's.



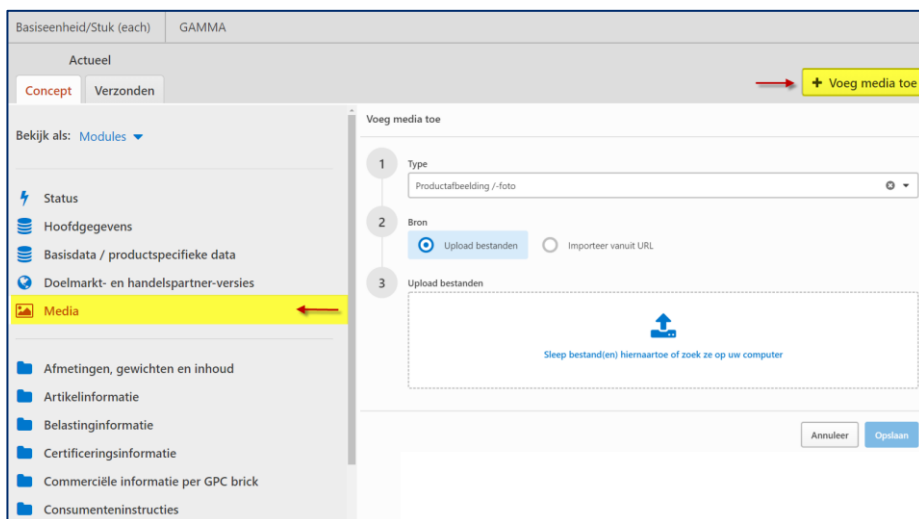
| FieldID | Attribuut | Voorbeeld |
|---------|------------------------------------------------------------------|--------------------------------|
| 6.445 | Type externe bron (GDSN code) <i>Naam in GS1 webinterface</i> | VIDEO <i>Video</i> |
| 6.446 | URL externe bron | Voorbeeld link |
| 6.447 | URL externe bron taalcode | EN |
| 7.206 | Bestandsformaat naam externe bron | MP4 |
| 6.448 | Bestandsnaam externe bron | GTIN_UNBOXING_VIDEO_NL |
| 8.457 | Einddatum van het bestand | 2025-02-25T00:00:00 |
| 8.458 | Ingangsdatum van het bestand | 2021-02-25T00:00:00 |

Bijlage 1: Digital assets via GS1 webinterface delen

Hieronder vindt u een korte uitleg over hoe u digital assets in de GS1 webinterface kunt toevoegen.

Nederland

- Ga naar de tab 'Media'
- Selecteer het type digital asset (1)
- Selecteer de bron 'Upload bestanden' of 'Importeer vanuit URL' (2)
- Upload bestanden of importeer een URL (3)
- Sla het op en publiceer de digital assets aan uw klanten



België en Luxemburg

- Open je artikel in de bewerk-modus
- Ga naar de tab 'Images and documents'
- Klik op het 'plusje' om een nieuw bestand of afbeelding toe te voegen
- Vergeet niet om de nodige informatie mee te geven rond einddatum geldigheid, taal, etc.
- Sla het artikel op en publiceer het volledige artikel (met digital assets) naar uw klanten

Bijlage 2: Overzicht GDSN digital assets codes

Hier vindt u alle digital assets die u via de GS1 datapool uit kunt wisselen: productafbeeldingen en digital assets, al dan niet gevraagd door de sector. Bij een aantal digital assets staat een '*'. Dit zijn productafbeeldingen die in de richtlijnen voor productafbeeldingen zijn beschreven. Deze vindt u op de website van [GS1 Belgium & Luxembourg](#) en [GS1 Nederland](#).

| GDSN code Nederlandse vertaling | GDSN code | Gevraagd door sector | Nederlandse GDSN beschrijving |
|-------------------------------------|---------------------|----------------------|------------------------------------------------------------------------------------------------------------------------------------------------|
| Certificaat - biologisch product | ORGANIC_CERTIFICATE | Ja | Een certificaat dat aan een biologisch product is toegekend. Het certificaat wordt via een URL (link) naar een website of een bestand gedeeld. |
| Certificaat i.v.m. gewonnen prijzen | AWARD_CERTIFICATE | Ja | Het certificaat is een schriftelijk document dat door een toekenningscomité is opgesteld en met de voorwaarden van de toekenning van de prijs. |

| | | | |
|-------------------------------------------------|----------------------------------|----|-------------------------------------------------------------------------------------------------------------------------------------------------------------------------------------------------------------------------------------------------------------------------------------------------------------------------------------------------------------------|
| DOP-blad (Declaration of Performance) | DOP_SHEET | Ja | Een URL (link) naar een bestand met een presentatieverklaring voor CE-gemarkeerde bouwproducten. Dit bestand kan via een afbeelding of een document worden gedeeld. |
| Energielabel | ENERGY_LABEL | Ja | URL (link) naar het energielabel van een product. Op 19 mei 2010 heeft de EU-richtlijn 2010/30/EU voor energielabels vastgesteld. Energielabels helpen consumenten bij het kiezen van producten die energie besparen. Ze zijn te vinden op een selectie van witgoed en andere producten en bedoeld om klanten te laten zien hoe energie-efficiënt een product is. |
| Garantie-informatie | WARRANTY_INFORMATION | Ja | URL (link) naar een bestand met informatie over een door een bedrijf gegeven garantie dat een product betrouwbaar is en vrij van bekende gebreken en dat de verkoper defecte onderdelen binnen een bepaalde termijn en onder bepaalde voorwaarden kosteloos zal repareren of vervangen. |
| Gebruiks- en bewaarinstructies voor consumenten | CONSUMER_HANDLING_AND_STORAGE | Ja | URL (link) naar een website, bestand of afbeelding met de aanbevelingen van de fabrikant voor de manier waarop de consument of de eindgebruiker het product kan gebruiken en/of bewaren. |
| Gebruiksaanwijzing/ bijsluiter | IFU (Instruction For Use) | Ja | De gebruiksaanwijzing geeft een instructie voor hoe het product gebruikt moet worden. De gebruiksaanwijzing wordt via een URL (link) naar een PDF-bestand gedeeld. |
| Gegevens over gevaarlijke stoffen | HAZARDOUS_SUBSTANCES_DATA | Ja | URL (link) naar een bestand waar de te lokaliseren aanvullende 'out of netwerk' gegevens voor de controle van gevaarlijke stoffen kan worden gevonden. Dit is dus geen veiligheidsinformatieblad (SDS) van het product. |
| Logo | LOGO | Ja | URL (link) naar een bestand met het fabrikant- of merklogo van het product. |
| Montage instructies | ASSEMBLY_INSTRUCTIONS | Ja | URL (link) naar een PDF-bestand waarin wordt uitgelegd hoe het product gemonteerd/samengesteld moet worden. |
| Productafbeelding/-foto van etiket van product | PRODUCT_LABEL_IMAGE | Ja | Een visuele weergave van het etiket van het product. De productafbeelding wordt via een URL (link) naar een bestand gedeeld. |
| Productafbeelding met afmetingen | TRADE_ITEM_IMAGE_WITH_DIMENSIONS | Ja | URL (link) naar een website of bestand met de afbeelding van het product met afmetingen. Dit is vooral belangrijk voor inbouwproducten zoals ovens en koelkasten. |
| SDS/Veiligheidsinformatieblad | SAFETY_DATA_SHEET | Ja | URL (link) naar een bestand met het veiligheidsinformatieblad (SDS) van het product. Dit bestand kan een afbeelding of een document zijn. |
| Technisch gegevensblad | TECHNICAL_DATA_SHEET | Ja | Het door de fabrikant opgestelde productdossier is een samenvatting van de technische kenmerken en andere eigenschappen van het product voor technische en commerciële doeleinden. |

| | | | |
|------------------------------------------|----------------------------|-----|--------------------------------------------------------------------------------------------------------------------------------------------------------------------------------------------------------------------------------------------------------------------------------------------------------------------------------------------------------------------------------------------------------------------------------------------------------------------------------------------------------------------------------------------------------------------|
| Video | VIDEO | Ja | URL (link) naar een video die voor het product relevant is. Voorbeelden zijn commercials, trailers of instructie/gebruiksaanwijzing. |
| 360 graden afbeelding | 360_DEGREE_IMAGE | * | Afbeelding die een interactieve X-as rotatie van het product op websites mogelijk maakt. |
| Afbeelding t.b.v. een mobiel apparaat | MOBILE_DEVICE_IMAGE | * | Productafbeelding die het product voor de consument goed weergeeft voor mobiele toepassingen. Dit zou een pack shot of afbeelding van het product kunnen zijn, geoptimaliseerd voor digitale mobiele weergave of toegevoegde elementen die het product voor de consument herkenbaar maken. Dit mag niet worden gebruikt als Mobile Ready Hero Image. Sommige voorschriften vereisen een echte afbeelding van het product en staan geen Mobile Ready Hero Images toe. |
| Afbeelding van artikel uit de verpakking | OUT_OF_PACKAGE_IMAGE | * | URL (link) naar een afbeelding van een product uit de verpakking en (indien nodig), gemonteerd en klaar voor gebruik door de eindgebruiker. Dit type bestand valt onder de huidige versie van de GDSN Product Image Specification Standard. |
| Geoptimaliseerde hero afbeelding | OPTIMISED_HERO_IMAGE | * | De afbeelding is bedoeld om de detailhandel, consumenten, distributeurs en horeca-exploitanten te helpen bij het maken van websites. Deze afbeeldingen geven consumenten specifieke informatie over de producten die ze kopen. De afbeelding is een werkelijke weergave van een product, speciaal gemaakt voor gebruik op grotere schermen, die kan verschillen van een standaard pack shot, maar die het merendeel van de belangrijkste elementen van de fysieke verpakking behoudt, zoals ontwerp, vorm en kleur, en daarom herkenbaar is op een digitaal schap. |
| Mobile ready hero afbeelding | MOBILE_READY_HERO_IMAGE | * | Een afbeelding van het werkelijke product die kan verschillen van een standaardverpakking, maar die het merendeel van de belangrijkste elementen van de fysieke verpakking op het gebied van ontwerp, vorm en kleur behoudt, en daarom herkenbaar is in een digitaal schap. Daarnaast moet de afbeelding elementen bevatten van de 4 W's: Wie is het merk, Wat is het, Welk soort is het en Hoeveel. De Mobile Ready Hero Image (MRHI) wordt gespecificeerd in de GS1 Mobile Ready Hero Image Guideline . |
| Productafbeelding/-foto | PRODUCT_IMAGE | * | URL (link) naar een bestand met een visuele voorstelling van het product. |
| Andere externe informatie | OTHER_EXTERNAL_INFORMATION | Nee | UTL (link) naar een bestand met productinformatie van een niet nader genoemd type. |
| Audio | AUDIO | Nee | URL (link) naar een bestand met een audioclip die relevant is voor het product. Voorbeelden zijn reclamespots of instructies over het gebruik. |

| | | | |
|-----------------------------------------------------|-------------------------------------|-----|-------------------------------------------------------------------------------------------------------------------------------------------------------------------------------------------------------------------------------------------------------------------------------------------------------------------------------------------------------------------------------------------------------------------|
| Barcode | BARCODE | Nee | URL (link) naar een bestand met een visuele weergave van de streepjescode die op het product of de verpakking staat. |
| Binnenkant afbeelding | INTERNAL_VIEW | Nee | De afbeelding van de binnenkant van een artikel, hoofdzakelijk gebruikt voor non-foodproducten. Bijvoorbeeld de binnenkant van een koelkast of een koffer. |
| Certificaat | CERTIFICATION | Nee | Document met een speciale certificering door een derde partij. Bijvoorbeeld Internationaal Food Standard [IFS] of bio audits. |
| Certificaat i.v.m. dieetkenmerken | DIET_CERTIFICATE | Nee | Link naar een website of een bestand met een dieetcertificaat dat is toegekend aan het product. |
| Certificaat i.v.m. het met voedsel in contact komen | FOOD_CONTACT_CONFORMITY_CERTIFICATE | Nee | Het certificaat geeft aan dat het product geschikt is om met levensmiddelen in contact te komen. Het is een document dat wordt afgegeven door de fabrikant of de persoon die het product op de Europese markt brengt. Het certificeert dat het verkochte product in overeenstemming is met de EG-verordening 1935/2004. |
| Chemisch veiligheidsrapport | CHEMICAL_SAFETY_REPORT | Nee | Het rapport geeft inzicht in de risico's van de productie en/of het gebruik van een stof en dat het voldoende wordt beheerst. Het rapport kan via een URL (link) naar een bestand worden gedeeld. |
| Document | DOCUMENT | Nee | URL (link) naar een document of tekstbestand met productinformatie. Voorbeelden zijn een gebruiksaanwijzing, montagehandleiding of garantiedocument |
| Doorsnede afbeelding | CROSSSECTION_VIEW | Nee | Een afbeelding van een product waarbij een verticaal vlak is weggesneden. Bijvoorbeeld een dwarsdoorsnede van een band waarbij de staalgordels en het loopvlak van de band zichtbaar zijn. |
| Drukproef afbeelding van verpakking | PACKAGING_ARTWORK | Nee | Ontwerpbestanden voor verpakkingsdrukwerk. Bijvoorbeeld Adobe-bronbestanden. |
| EU-conformiteitsverklaring | DECLARATION_OF_CONFORMITY | Nee | Een conformiteitsverklaring is een document waarin de fabrikant verklaart dat het product voldoet aan de essentiële eisen van de toepasselijke wetgeving(en), Bijvoorbeeld voor speelgoed, medische hulpmiddelen of elektrische apparatuur. Door de EU-conformiteitsverklaring op te stellen en te ondertekenen, geeft de fabrikant aan dat zij ervoor verantwoordelijk is dat het product aan wetgeving voldoet. |
| Gegevens over de voedingswaarde | NUTRITION_FACT_LABEL | Nee | URL (link) naar een bestand met een visuele weergave van het productetiket met de voedingswaarde informatie. |

| | | | |
|----------------------------------------|-------------------------------|-----|----------------------------------------------------------------------------------------------------------------------------------------------------------------------------------------------------------------------------------------------------------------------------------------------------------------------------------------------|
| Gegevens over geneesmiddelen | DRUG_FACT_LABEL | Nee | De bestandslink naar informatie over een geneesmiddel. Een informatieblad over een geneesmiddel bevat zaken als werkzame bestanddelen, gebruik, waarschuwingen, doel, aanwijzingen, etc. |
| Gemonteerd beeld | MONTAGE_IMAGE | Nee | Een montage-afbeelding is het fysiek over elkaar leggen van verschillende beelden om een definitief digitaal beeld te creëren. Dit maakt het mogelijk om een element toe te voegen of te verwijderen terug te moeten naar de studio voor correctie. |
| Groepskenmerkblad | GROUP_CHARACTERISTIC_SHEET | Nee | Geen beschrijving beschikbaar. |
| Ingrediënten etiket | INGREDIENTS_LABEL | Nee | De afbeelding van de lijst met ingrediënten op de verpakking. Deze kan in verschillende talen op verschillende plaatsen op de verpakking staan. |
| Inspectierapport regulerende instantie | REGULATORY_INSPECTION_AUDIT | Nee | Inspectieverslag van bijvoorbeeld voedingsmiddelen, farmaceutische producten en andere soorten producten die aan regelgeving moeten voldoen. |
| Kwaliteitscontroleplan | QUALITY_CONTROL_PLAN | Nee | Document met gedetailleerde informatie over de hoeveelheid laboratorium-/analytische tests en de beoordeelde parameters. |
| Marketinginformatie | MARKETING_INFORMATION | Nee | URL (link) naar een bestand met de productinformatie voor de verkoop van een product of dienst. |
| Omschrijving van het product | TRADE_ITEM_DESCRIPTION | Nee | Verwijst naar een externe beschrijving van een product. De link (bijv. URL) naar de externe beschrijving staat in het daarvoor bestemde attribuut. |
| Planogram | PLANOGRAM | Nee | URL (link) naar een bestand ter illustratie van hoe en waar producten in een schappenplan worden geplaatst. |
| Productformuleringsverklaring | PRODUCT_FORMULATION_STATEMENT | Nee | URL (link) naar een bestand met de productformuleringsverklaring volgens de voorschriften en regels van een relevante regelgevende instantie voor de doelmarkt. |
| Resultaten testmethodologie | TESTING_METHODODOLOGY_RESULTS | Nee | Document met de microbiologische en fysisch-chemische bevindingen van het product die tijdens het testen van het product zijn geconstateerd. |
| Risicoanalyse document | RISK_ANALYSIS_DOCUMENT | Nee | Document dat beschrijft hoe de leverancier de kwaliteitscontrole van de eindproducten of tijdens het productieproces heeft verzekerd. Het kan gaan om een intern controlesysteem van de leverancier, een eenvoudige soort risicoanalyse of een systematische preventieve aanpak volgens Hazard Analysis and Critical Control Points (HACCP). |

| | | | |
|----------------------------------------|---------------------------------------|-----|--------------------------------------------------------------------------------------------------------------------------------------------------------------------------------------------------------------------------------------------------------------------------------------------------------------------------------------------------------------------------------------------------------------------------------|
| Samenvatting van de chemische bepaling | CHEMICAL_ASSESSMENT_SUMMARY | Nee | URL (link) naar een bestand met informatie over chemische ingrediënten dat na beoordeling door een derde partij naar de leverancier is gestuurd. |
| Samenvatting van de productkenmerken | SUMMARY_OF_PRODUCT_CHARACTERISTICS | Nee | Specifiek document dat vereist is voordat een geneesmiddel of een biocide wordt toegelaten op de markt. Bijvoorbeeld Europese Commissie. |
| Technische tekening | TECHNICAL_DRAWING | Nee | Een nauwkeurige en gedetailleerde technische tekening van een object, zoals gebruikt in machinebouw, bouw, architectuur, etc. |
| Veiligheidsinformatie overzicht | SAFETY_SUMMARY_SHEET | Nee | Een link naar een samenvattend document voor werknemers om te begrijpen hoe om te gaan met chemische stoffen in een noodsituatie. |
| Verwijzing naar een QR code | QR_CODE | Nee | URL (link) naar een QR-code URL / URI. |
| Visueel controlebeeld | VISUAL_VERIFICATION_IMAGE | Nee | URL (link) naar een bestand met een visuele voorstelling van het product om het te kunnen verifiëren. Dit bestand kan worden gebruikt om de stamgegevens van het artikel te vergelijken met de afbeelding van het product. Let op: deze afbeeldingen voldoen niet noodzakelijk aan de richtlijnen omdat ze zijn bedoeld voor visuele verificatie. |
| Voederinstructies voor huisdieren | PETFOOD_FEEDING_INSTRUCTIONS | Nee | URL (link) naar een bestand met een visuele weergave van de voedingsinstructies voor huisdieren die op een verpakking staan. |
| Voedingsetiket voor kinderen | CHILD_NUTRITION_LABEL | Nee | URL (link) naar een bestand met de verpakking van kindervoeding in de opmaak volgens de voorschriften en regels van een voor de doelmarkt relevante regelgevende instantie. |
| Voedingswaarde-etiket met ingrediënten | NUTRITION_FACT_LABEL_WITH_INGREDIENTS | Nee | URL (link) naar een bestand met een visuele weergave van de voedingswaarde-informatie en de vermelding van de ingrediënten op de verpakking van het product. |
| Voorbeelden van afwerkingen | MATERIAL_SAMPLES | Nee | URL (link) naar een website of afbeeldingen waarin het potentiële materiaal en afwerkingen van het product beschikbaar kunnen zijn. |
| Voorbeeld van een transportopdracht | SAMPLE_SHIPPING_ORDER | Nee | Het document is een voorbeeld van een transport/verzendingopdracht. Dit is niet voor elk artikel (GTIN) nodig, maar kan van GTIN tot GTIN verschillen. Als een artikel bijvoorbeeld een biologisch product is, moet de voorbeeld pakbon het nummer bevatten van de oorsprong van het biologische product volgens artikel 31 van de verordening EG nr. 889/2008. Voor niet-biologische producten is deze informatie niet nodig. |
| Website | WEBSITE | Nee | URL (link) naar een website met product- of fabrikantinformatie. |
| Website met informatie over product | PRODUCT_WEBSITE | Nee | URL (link) naar een website met productinformatie. Dit kan bijvoorbeeld een link zijn naar een speciale website over het |

| | | | |
|-----------------------|--------------------------|-----|---------------------------------------------------------------------------------------------------------------------------------------|
| | | | product of een link naar de website van de fabrikant of merkeigenaar waar de productinformatie te vinden is. |
| Website met recepten | RECIPE_WEBSITE | Nee | URL (link) naar een website met recepten met het product. |
| Zoomweergave | ZOOM_VIEW | Nee | Een afbeelding van een deel van een product. Bijvoorbeeld de wielen van een koffer of de lijst met ingrediënten van een levensmiddel. |
| Bereidingsinstructies | PREPARATION_INSTRUCTIONS | Nee | URL (link) naar een bestand met een visuele weergave van het productetiket met de bereidingsinstructies. |

Bijlage 3: Versiebeheer

| Versie | Datum | Aangepast door | Samenvatting van revisie |
|--------|----------------|----------------------------------|-----------------------------------------------------------------|
| 0.1 | Juli 2021 | Ro Van Hamme, GS1 Belgilux | Eerste opgestelde richtlijn verschillende types Digital Assets. |
| 0.2 | September 2021 | Marco van der Lee, GS1 Nederland | Feedback van de Taskforce 'Datakwaliteit' verwerkt. |

Disclaimer

GS1 tracht middels haar beleid ten aanzien van intellectueel eigendom (hierna: IE-beleid) mogelijke onzekerheid betreffende aanspraken op intellectueel eigendom weg te nemen. Dit doet GS1 door van de deelnemers aan de Werkgroep die deze **richtlijn voor digital assets** heeft ontwikkeld te eisen dat ze ermee akkoord gaan om GS1-leden een royaltyvrije licentie of een RAND-licentie voor essentiële octrooien te verlenen, zoals dit is gedefinieerd in het IE-beleid van GS1. Daarnaast wordt er de aandacht op gevestigd dat de mogelijke invoering van een of meer onderdelen van deze Specificatie onderhevig kan zijn aan een octrooi of ander intellectueel eigendomsrecht waarvoor geen essentieel octrooi geldt. Een dergelijk octrooi of ander intellectueel eigendomsrecht valt niet onder de licentieverplichtingen van GS1. Bovendien is de overeenkomst om licenties te verlenen onder het IE-beleid van GS1 niet van toepassing op intellectuele eigendomsrechten en aanspraken van derden die geen deelnemers waren aan de Werkgroep.

Daarom worden alle organisaties die werken aan implementatie in overeenstemming met deze Specificatie, door GS1 aangeraden om te bepalen of er octrooien zijn waarvoor geldt dat ze mogelijk een specifieke implementatie omvatten die de organisatie aan het ontwikkelen is in overeenstemming met de Specificatie en of er een licentie onder een octrooi of ander intellectueel eigendomsrecht nodig is. De vaststelling of er al dan niet een licentie nodig is, dient te worden gemaakt in het kader van de details van het specifieke systeem dat door de organisatie is ontwikkeld in overleg met de eigen octrooiadviseur.

DIT DOCUMENT WORDT ALS ZODANIG AANGEBODEN ZONDER VERDERE GARANTIES IN WELKE VORM DAN OOK, WAARONDER GARANTIES VAN VERKOOPBAARHEID, NIET-INBREUK, GESCHIKTHEID VOOR EEN BEPAALD DOEL OF ENIGE GARANTIE VOORTVLOEIEND UIT DEZE SPECIFICATIE. GS1 aanvaardt geen aansprakelijkheid voor schade die voortvloeit uit het gebruik of misbruik van deze Norm, of het nu gaat om bijzondere of indirecte schade, gevolgschade of schadevergoedingen. GS1 aanvaardt eveneens geen aansprakelijkheid voor inbreuk op intellectuele eigendomsrechten met betrekking tot het gebruik van of het zich beroepen op informatie uit dit document.

GS1 behoudt zich het recht voor om te allen tijde wijzigingen aan te brengen zonder voorafgaande kennisgeving. GS1 geeft geen garantie voor het gebruik van dit document, aanvaardt geen aansprakelijkheid voor fouten die dit document zou kunnen bevatten en is niet verplicht om de hierin opgenomen informatie te actualiseren.